

TUBI PIEGHEVOLI AUTOESTINGUENTI ARCOBALENO

Tube pieghevole medio FK 15

CARATTERISTICHE GENERALI

Sigla: FK15	Campo di impiego: impianti elettrici e/o trasmissione dati in ambienti ordinari e particolari
Colore: bianco naturale, nero, verde, azzurro, marrone, lilla	Tipo di posa: prevalentemente incassati a pavimento, parete e soffitto.
Materiale: PVC	Idonei nelle applicazioni all'interno di controsoffitti e pavimenti flottanti
Lunghezza di fornitura: in base al diametro	
Normativa: EN 61386-1 (CEI 23-80); EN 61386-22 (CEI 23-82)	

Caratteristiche secondo IEC/EN 61386-22	Esito prove	Codice di classificazione
Resistenza alla compressione:	Medio - 750 N	3
Resistenza all'urto:	Media - 2 J	3
Campo di bassa temperatura:	-5 °C	2
Campo di alta temperatura:	+60 °C	1
Resistenza alla curvatura:	Pieghevole	2
Caratteristiche elettriche:	Con caratteristiche di isolamento elettrico	2
Protezione contro la penetrazione di corpi solidi		
Senza accessori:		-
Con manicotti GF:		4
Protezione contro la penetrazione dell'acqua		0
Resistenza alla corrosione:	Non applicabile a sistemi in materiale plastico	-
Resistenza alla propagazione della fiamma:	Non propagante la fiamma	1
Resistenza di isolamento: > 100 MΩ a 500 V per 1 minuto		
Rigidità dielettrica: 2000 V a 50 Hz per 15 minuti		

TUBI PIEGHEVOLI AUTOESTINGUENTI COESTRUSI

Tubo pieghevole medio coestruso FKCO

CARATTERISTICHE GENERALI	
Sigla: FKCO	Campo di impiego: impianti elettrici e/o trasmissione dati in ambienti ordinari e particolari
Colore (*): grigio chiaro, nero, verde, azzurro, marrone, lilla	Tipo di posa: Particolarmente indicati per utilizzi con cemento liquido autolivellante.
Materiale: PVC (parete interna), PVC plastificato (rivestimento esterno)	Idonei anche ad essere incassati a pavimento, parete e soffitto ed all'interno di controsoffitti e pavimenti flottanti.
Lunghezza di fornitura: in base al diametro	
Normativa: EN 61386-1 (CEI 23-80); EN 61386-22 (CEI 23-82)	

(*) I tubi hanno le pareti interne di colore grigio naturale, ad eccezione della versione grigio chiaro che ha le pareti interne colore grigio scuro.

Caratteristiche secondo IEC/EN 61386-22	Esito prove	Codice di classificazione
Resistenza alla compressione:	Medio - 750 N	3
Resistenza all'urto:	Media - 2 J	3
Campo di bassa temperatura:	-5 °C	2
Campo di alta temperatura:	+60 °C	1
Resistenza alla curvatura:	Pieghevole	2
Caratteristiche elettriche:	Con caratteristiche di isolamento elettrico	2
Protezione contro la penetrazione di corpi solidi		
	Senza accessori:	0
	Con manicotti GF:	4
Protezione contro la penetrazione dell'acqua		0
Resistenza alla corrosione:	Non applicabile a sistemi in materiale plastico	0 (**)
Resistenza alla propagazione della fiamma:	Non propagante la fiamma	1
Resistenza di isolamento: > 100 MΩ a 500 V per 1 minuto		
Rigidità dielettrica: 2000 V a 50 Hz per 15 minuti		

(**) I tubi essendo realizzati in materiale plastico sono naturalmente resistenti alla corrosione.

TUBO PIEGHEVOLE HALOGEN FREE AUTORINVENENTE - AUTOESTINGUENTE

Tubo pieghevole halogen free autorinvenente ICTA

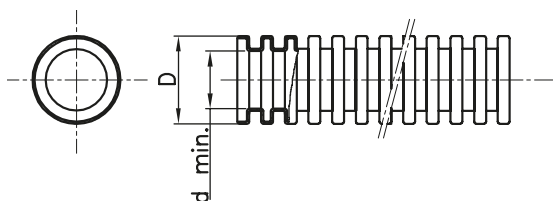
CARATTERISTICHE GENERALI	
Sigla: ICTA	Campo di impiego: impianti elettrici e/o trasmissione dati in ambienti ordinari e particolari. Particolarmente adatti per impianti in ambienti aperti al pubblico: scuole, cinema, teatri, metropolitane, etc...
Colore: grigio RAL 7035 - grigio scuro - verde - blu	Tipo di posa: prevalentemente incassati a pavimento, parete e soffitto annegati nel calcestruzzo. Idonei nelle applicazioni all'interno di controsoffitti e pavimenti flottanti
Materiale: polipropilene autoestinguente Halogen Free, Low Smoke Density secondo EN 60754-2 (CEI EN 50267-2-2), EN 61034-2	
Lunghezza di fornitura: in base al diametro	
Normativa: EN 61386-1 (CEI 23-80); EN 61386-22 (CEI 23-82)	

Caratteristiche secondo IEC/EN 61386-22	Esito prove	Codice di classificazione
Resistenza alla compressione:	Medio - 750 N	3
Resistenza all'urto:	Pesante - 6 J	4
Campo di bassa temperatura:	-5 °C	2
Campo di alta temperatura:	+90 °C	2
Resistenza alla curvatura:	Pieghevole / autorinvenente	3
Caratteristiche elettriche:	Con caratteristiche di isolamento elettrico	2
Protezione contro la penetrazione di corpi solidi		
	Senza accessori:	-
	Con manicotti GF:	4
Protezione contro la penetrazione dell'acqua		0
Resistenza alla corrosione:	Non applicabile a sistemi in materiale plastico	-
Resistenza alla propagazione della fiamma:	Non propagante la fiamma	1
Resistenza di isolamento: > 100 MΩ a 500 V per 1 minuto		
Rigidità dielettrica: 2000 V a 50 Hz per 15 minuti		

Per informazioni tecniche contattate il SAT o visitate il sito [gewiss.com](http://www.gewiss.com)

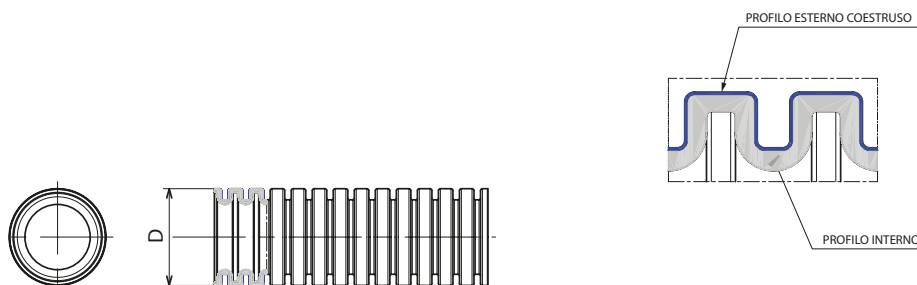
Tabelle dimensionali

FK 15 - TUBO PIEGHEVOLE MEDIO ARCOBALENO



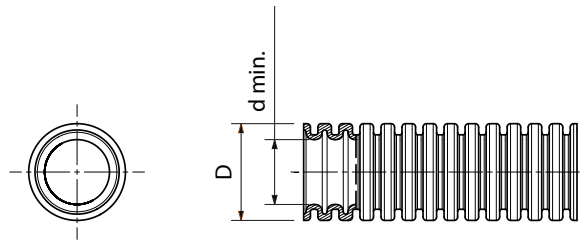
Bianco naturale		Nero		Verde		Azzurro		Marrone		Lilla		Ø (mm) tubi	D	d. min.	
Senza sonda tiracavo	Con sonda tiracavo	Senza sonda tiracavo	Con sonda tiracavo	Senza sonda tiracavo	Con sonda tiracavo	Senza sonda tiracavo	Con sonda tiracavo	Senza sonda tiracavo	Con sonda tiracavo	Senza sonda tiracavo	Con sonda tiracavo				
Codice	Codice	Codice	Codice	Codice	Codice	Codice	Codice	Codice	Codice	Codice	Codice				
DX 16 216	DX 16 316	DX 15 016	DX 15 116	DX 15 216	DX 15 316	DX 15 416	DX 15 516	DX 15 616	DX 15 716	DX 15 816	DX 15 916	16	16	0 - 0,3	10,7
DX 16 220	DX 16 320	DX 15 020	DX 15 120	DX 15 220	DX 15 320	DX 15 420	DX 15 520	DX 15 620	DX 15 720	DX 15 820	DX 15 920	20	20	0 - 0,3	14,1
DX 16 225	DX 16 325	DX 15 025	DX 15 125	DX 15 225	DX 15 325	DX 15 425	DX 15 525	DX 15 625	DX 15 725	DX 15 825	DX 15 925	25	25	0 - 0,4	18,3
DX 16 232	DX 16 332	DX 15 032	DX 15 132	DX 15 232	DX 15 332	DX 15 432	DX 15 532	DX 15 632	DX 15 732	DX 15 832	DX 15 932	32	32	0 - 0,4	24,3
DX 16 240	DX 16 340	DX 15 040	DX 15 140	DX 15 240		DX 15 440		DX 15 640		DX 15 840		40	40	0 - 0,4	31,2
DX 16 250	DX 16 350	DX 15 050	DX 15 150	DX 15 250		DX 15 450		DX 15 650		DX 15 850		50	50	0 - 0,5	39,6
DX 16 263	DX 16 363	DX 15 063	DX 15 163									63	63	0 - 0,6	50,6

TABELLA DIMENSIONALE TUBO PIEGHEVOLE SERIE FKCO



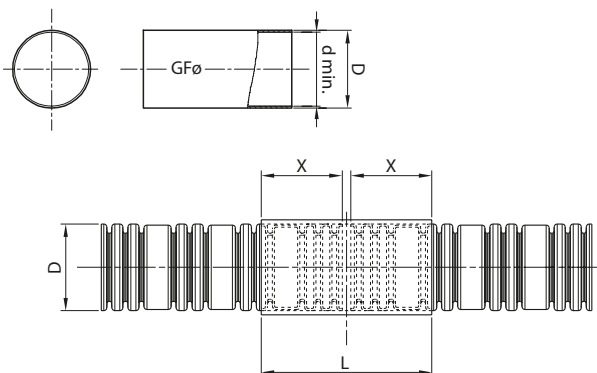
Grigio Chiaro	Nero	Verde	Azzurro	Marrone	Lilla	Ø (mm) tubi	D
Codice	Codice	Codice	Codice	Codice	Codice		
DX 16 220 C	DX 15 020 C	DX 15 220 C	DX 15 420 C	DX 15 620 C	DX 15 820 C	20	20 0 - 0,3
DX 16 225 C	DX 15 025 C	DX 15 225 C	DX 15 425 C	DX 15 625 C	DX 15 825 C	25	25 0 - 0,4
DX 16 232 C	DX 15 032 C	DX 15 232 C	DX 15 432 C	DX 15 632 C	DX 15 832 C	32	32 0 - 0,4
DX 16 240 C	DX 15 040 C	DX 15 240 C	DX 15 440 C	DX 15 640 C	DX 15 840 C	40	40 0 - 0,4

ICTA - TUBO PIEGHEVOLE MEDIO HALOGEN FREE AUTORINVENENTE - AUTOESTINGUENTE



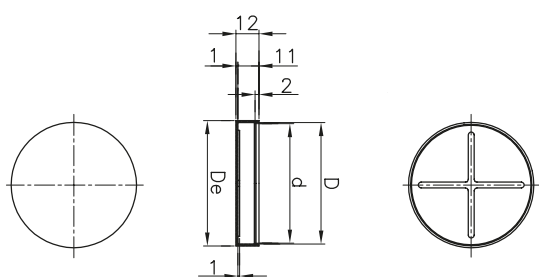
Grigio RAL 7035		Grigio scuro		Verde		Azzurro					
Senza sonda tiracavo	Con sonda tiracavo	Senza sonda tiracavo	Con sonda tiracavo	Senza sonda tiracavo	Con sonda tiracavo	Senza sonda tiracavo	Con sonda tiracavo				
Codice	Codice	Codice	Codice	Codice	Codice	Codice	Codice	Ø (mm) tubi	D	d. min.	
DX 20 016	DX 20 116	DX 20 416	DX 20 516	DX 22 016	DX 22 116	DX 23 016	DX 23 116	16	16	0 -0,3	10,7
DX 20 020	DX 20 120	DX 20 420	DX 20 520	DX 22 020	DX 22 120	DX 23 020	DX 23 120	20	20	0 -0,3	13,4
DX 20 025	DX 20 125	DX 20 425	DX 20 525	DX 22 025	DX 22 125	DX 23 025	DX 23 125	25	25	0 -0,4	17,8
DX 20 032	DX 20 132	DX 20 432	DX 20 532	DX 22 032	DX 22 132	DX 23 032	DX 23 132	32	32	0 -0,4	24,3
DX 20 040	DX 20 140	DX 20 440	DX 20 540	DX 22 040	DX 22 140	DX 23 040	DX 23 140	40	40	0 -0,4	31,2
DX 20 050	DX 20 150	DX 20 450	DX 20 550	DX 22 050	DX 22 150	DX 23 050	DX 23 150	50	50	0 -0,5	39,6
DX 20 063	DX 20 163	DX 20 463	DX 20 563	DX 22 063	DX 22 163	DX 23 063	DX 23 163	63	63	0 -0,6	50,6

MANICOTTO PER TUBO PIEGHEVOLE - IP40



Codice	Ø Tubi	D	d. min.	L	X
DX 52 016	16	17,9	15,9	60	16
DX 52 020	20	21,9	19,9		20
DX 52 025	25	26,8	24,8		25
DX 52 032	32	33,8	31,8	80	30
DX 52 040	40	41,8	39,8		32
DX 52 050	50	51,8	49,8	125	42
DX 52 063	63	64,7	62,7		50

TAPPO PER TUBO PIEGHEVOLE



Codice	Per tubi Ø (mm)	D	De	d.
DX 52 116	16	16	18	15
DX 52 120	20	20	22	19
DX 52 125	25	25	27	24
DX 52 132	32	32	34	31
DX 52 140	40	40	42	39
DX 52 150	50	50	52	49
DX 52 163	63	63	65	62

QUADRO LEGISLATIVO E NORMATIVO

EN 61386-1 - Allegato A (normativo) - Codici di classificazione per i sistemi di tubi ed accessori

Nota - L'allegato A mostra il formato di codice di classificazione per le proprietà dichiarate dei sistemi di tubi ed accessori che possono essere riportate nella documentazione del costruttore.

PRIMA CIFRA - RESISTENZA ALLA COMPRESIONE	
Molto leggero	1
Leggero	2
Medio	3
Pesante	4
Molto pesante	5

TABELLA 4 - FORZA DI SCHIACCIAMENTO		
Classificazione	Tubi	Forza di schiacciamento (N) +4% -0%
1	Molto leggero	125
2	Leggero	320
3	Medio	750
4	Pesante	1250
5	Molto pesante	4000

SECONDA CIFRA - RESISTENZA ALL'URTO	
Molto leggero	1
Leggero	2
Medio	3
Pesante	4
Molto pesante	5

TABELLA 5 - VALORI DELLA PROVA D'URTO			
Classificazione	Tubo ed accessori	Massa martello kg +1% -0%	Altezza di caduta mm ±1%
1	Molto leggero	0,5	100
2	Leggero	1,0	100
3	Medio	2,0	100
4	Pesante	2,0	300
5	Molto pesante	6,8	300

TABELLA 1 - TERZA CIFRA TEMPERATURA MINIMA DI APPLICAZIONE PERMANENTE E DI INSTALLAZIONE	
+5 °C	1
-5 °C	2
-15 °C	3
-25 °C	4
-45 °C	5

6.2.1 CAMPO DI BASSA TEMPERATURA	
Classificazione (prima cifra)	Trasporto, utilizzo in regime permanente e installazione non inferiore a °C
1X	+5
2X	-5
3X	-15
4X	-25
5X	-45

TABELLA 2 - QUARTA CIFRA TEMPERATURA MASSIMA DI APPLICAZIONE PERMANENTE E DI INSTALLAZIONE	
+60 °C	1
+90 °C	2
+105 °C	3
+120 °C	4
+150 °C	5
+250 °C	6
+400 °C	7

6.2.2 CAMPO DI ALTA TEMPERATURA	
Classificazione (seconda cifra)	Utilizzo in regime permanente e installazione non superiore a °C
X1	60
X2	90
X3	105
X4	120
X5	150
X6	250
X7	400

QUINTA CIFRA - RESISTENZA ALLA FLESSIONE	
Rigido	1
Pieghevole	2
Pieghevole/Autorinvenente	3
Flessibile	4

SESTA CIFRA - PROPRIETÀ ELETTRICHE	
Non dichiarate	0
Con caratteristiche di continuità elettrica	1
Con caratteristiche di isolamento elettrico	2
Con caratteristiche di isolamento e di continuità elettriche	3